



PLOTECH

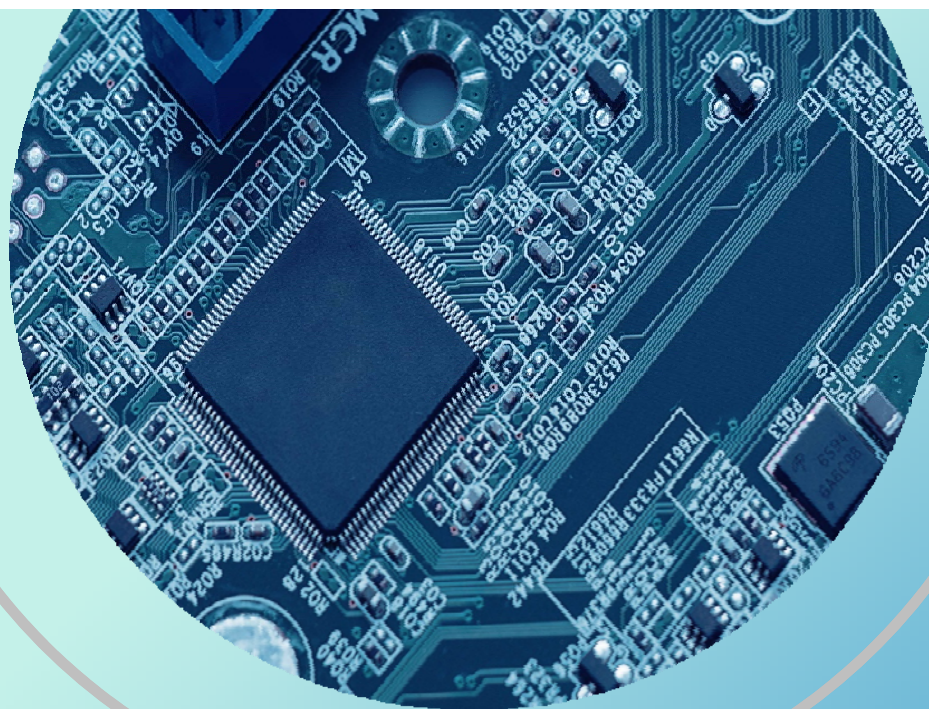
柏承科技股份有限公司

2020法人說明會

1 | 2020第二季營運成果

近期重要事情摘要 | 2

CONTENTS
目錄



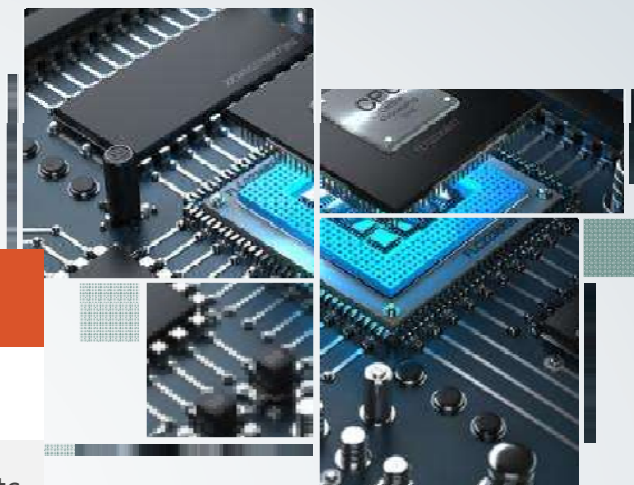
01

2020 第二季營運成果

01 / 綜合損益表

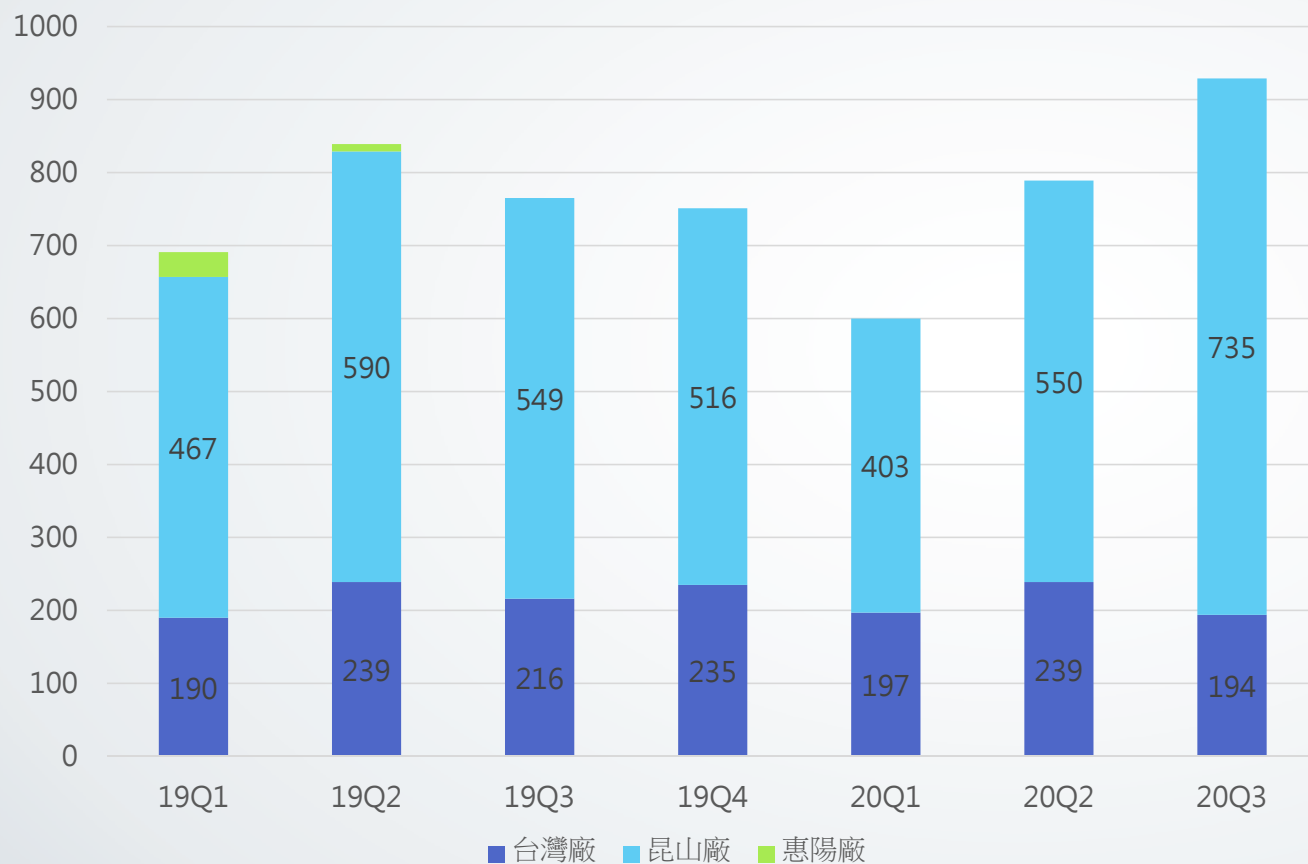
項目	1Q19	2Q19	2019	1Q20	2Q20	3Q20	QoQ	YoY
營業收入淨額	691	839	3046	600	789	929	31.5%	-6%
營業毛利率	18.8%	18.0%	17.2%	13.5%	19.8%	-	6.3ppts	1.8ppts
營業費用	79	101	307	68	80	-	17.6%	-20.8%
營業淨利率	7.4%	6.0%	7.2%	2.2%	9.5%	-	7.3ppts	3.5ppts
營業外收支	-2	-2	346	-10	4	-	140.0%	300%
本期稅後淨利	46	64	545	2.6	55	-	2015%	-14.1%
純益率	6.7%	7.6%	17.9%	0.4%	7.0%	-	6.6ppts	-0.6ppts
每股盈餘 (元)	0.36	0.49	4.2	0.02	0.4	-	1900%	-18.4%

單位：新台幣百萬



01 營收分析

單位：新台幣百萬



2020年Q1-Q3 昆山廠+ 臺灣廠，
營收比2019同期增幅3%



昆山廠

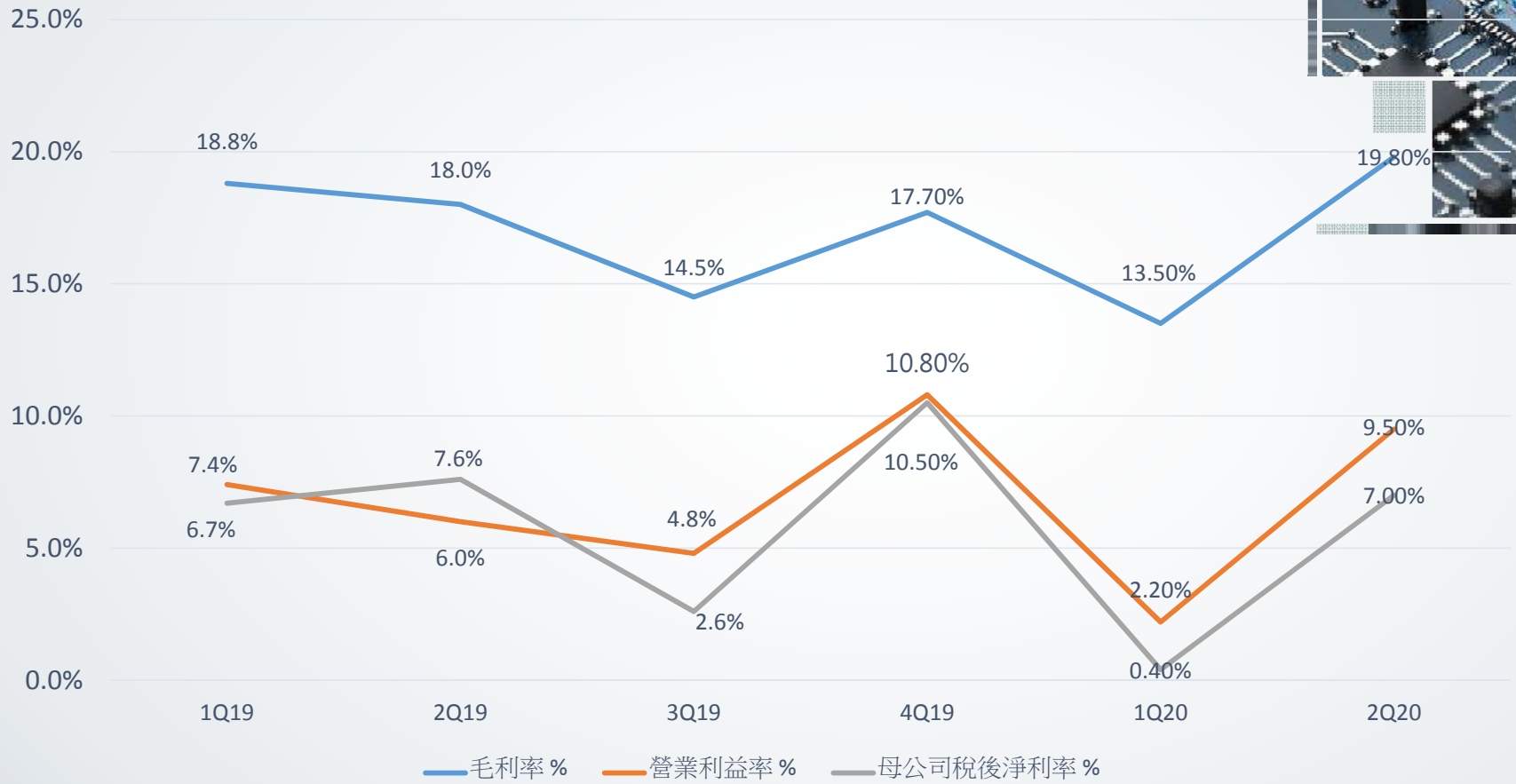
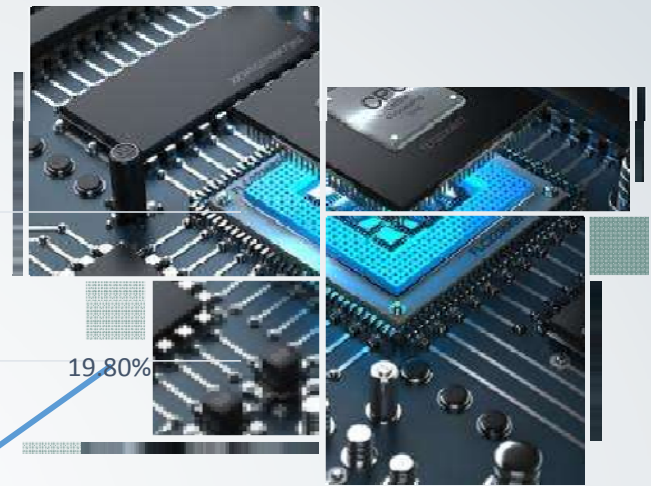
- 受疫情影響，2020年Q1比2019同期下降13.7%，到了Q2訂單趨於穩定，上半年營收與去年同期略降9.8%
- 3Q營收大幅增長，與2019Q3同期相比增長33.87%



臺灣廠

2020Q1-Q2與2019年度同期營收相比，略升1.6%

01 合併獲利指標

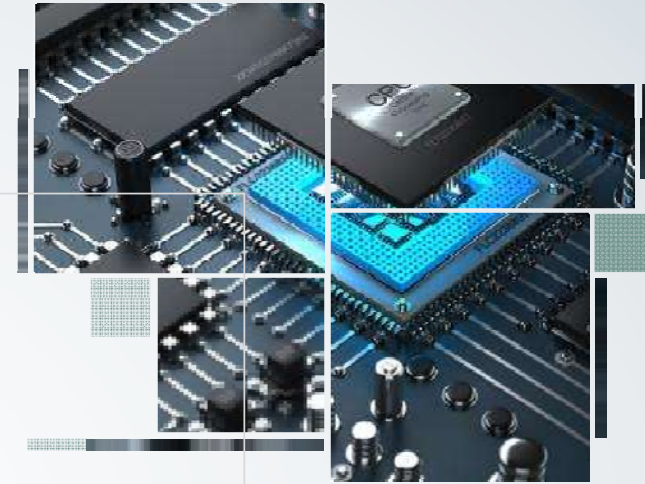


註：4Q19不含惠陽出售投資收益

01 合併每股盈餘

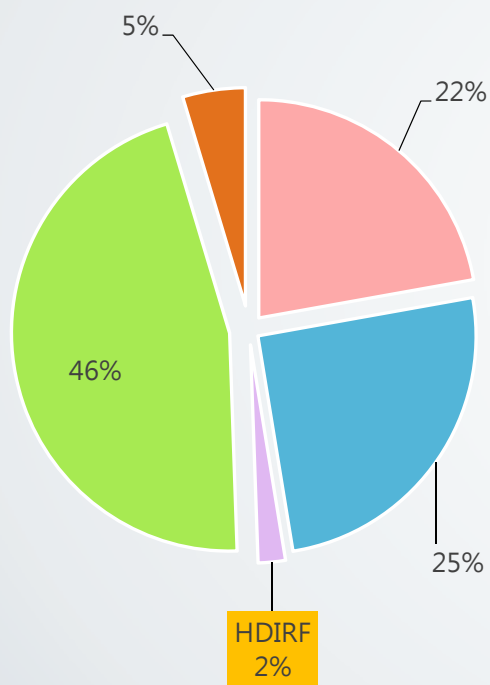


註：4Q19不含惠陽出售投資收益

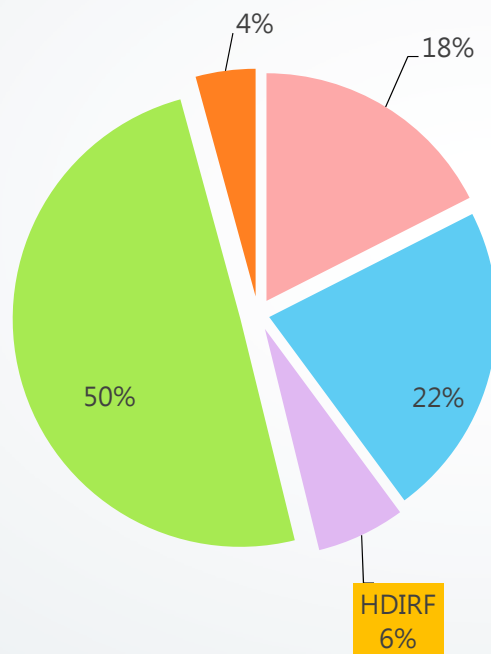


01 / 產品個別結構 - 昆山廠

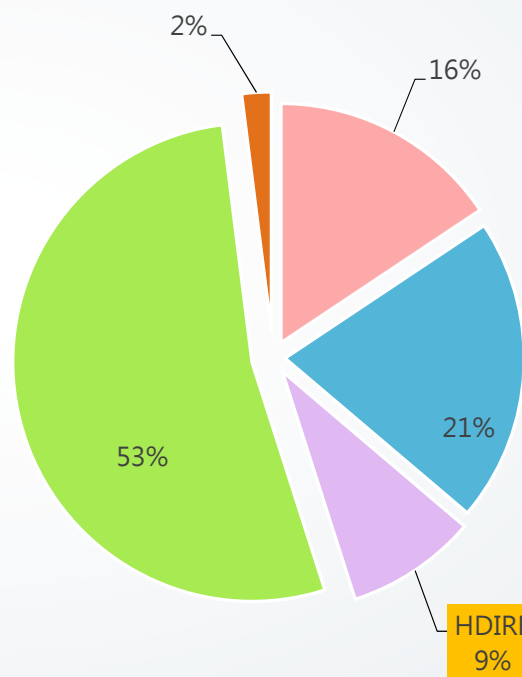
2019年全年製程別營收%



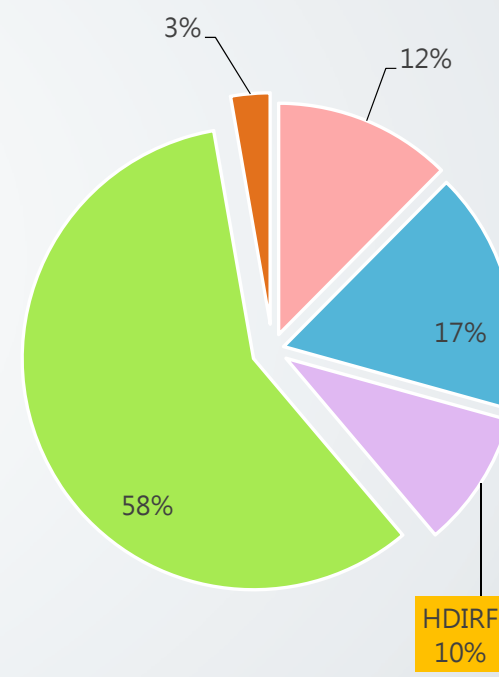
1Q20製程別營收%



2Q20製程別營收%



3Q20製程別營收%



- 傳統板
- HDI一階
- HDIRF
- HDI二階
- HDIAnylayer

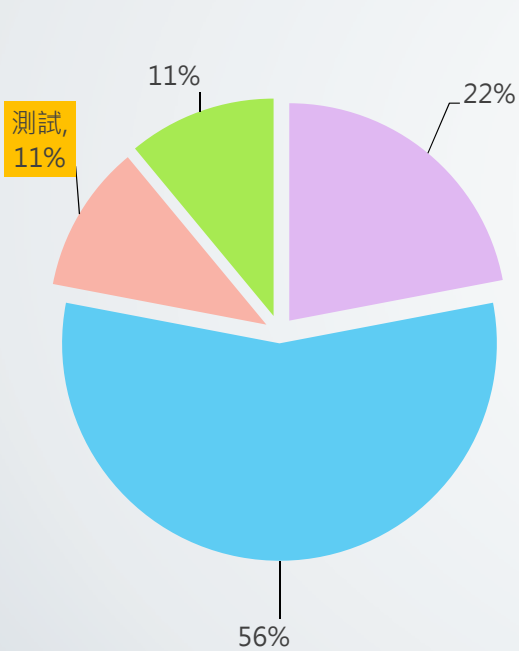
- 傳統板
- HDI一階
- HDIRF
- HDI二階
- HDIAnylayer

- 傳統板
- HDI一階
- HDIRF
- HDI二階
- HDIAnylayer

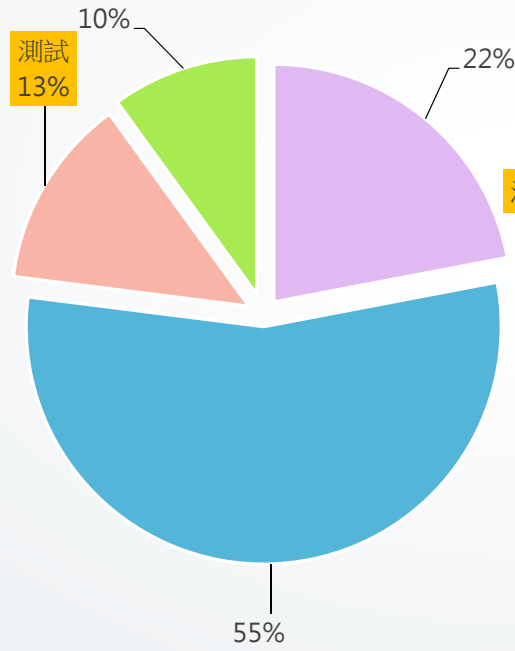
- 傳統板
- HDI一階
- HDIRF
- HDI二階
- HDIAnylayer

01 / 產品個別結構 - 臺灣廠

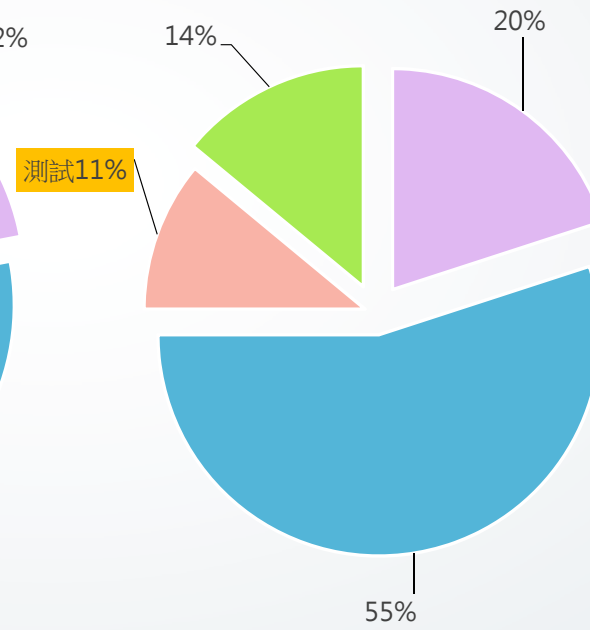
2019全年製程別營收%



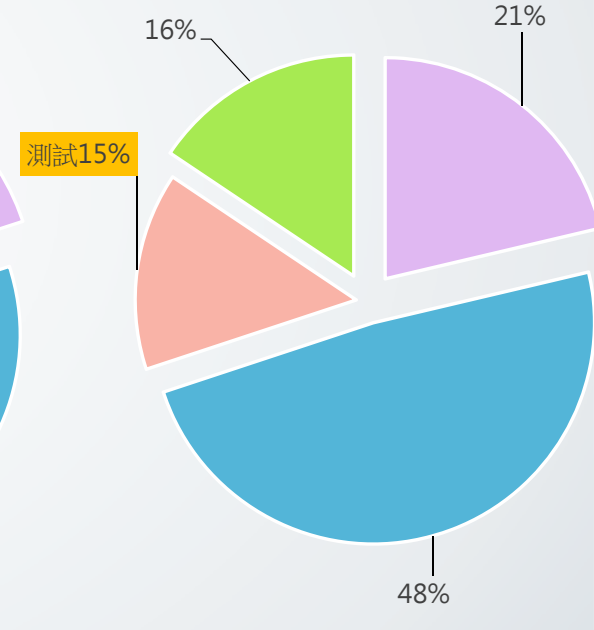
1Q20製程別營收%



2Q20製程別營收%



3Q20製程別營收%

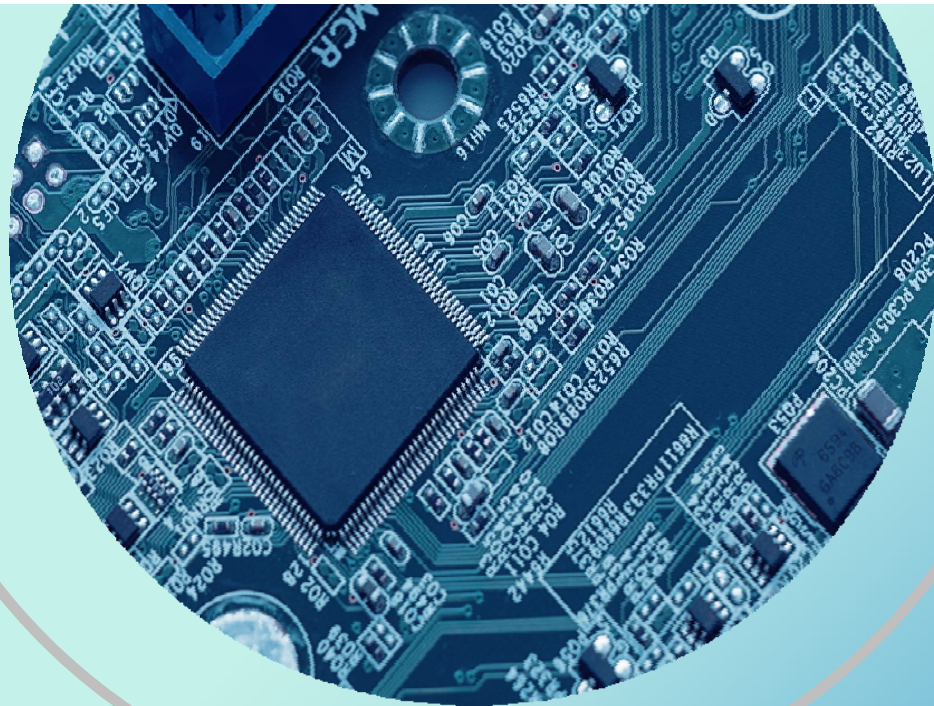


■ 樣品 ■ 量產 ■ 測試 ■ 商品

■ 樣品 ■ 量產 ■ 測試 ■ 商品

■ 樣品 ■ 量產 ■ 測試 ■ 商品

■ 樣品 ■ 量產 ■ 測試 ■ 商品



02

近期重要事情摘要

02

市場開發

HDI 軟硬結合板
：智能耳機、智能手錶等

產品運用：HDIRF-藍牙耳機

HDI 高階電路板
：智能消費性電子產品

產品運用：HDI-手機及電話手錶

HDI 高階電路板：
5G 產品(通訊模組、IOT)

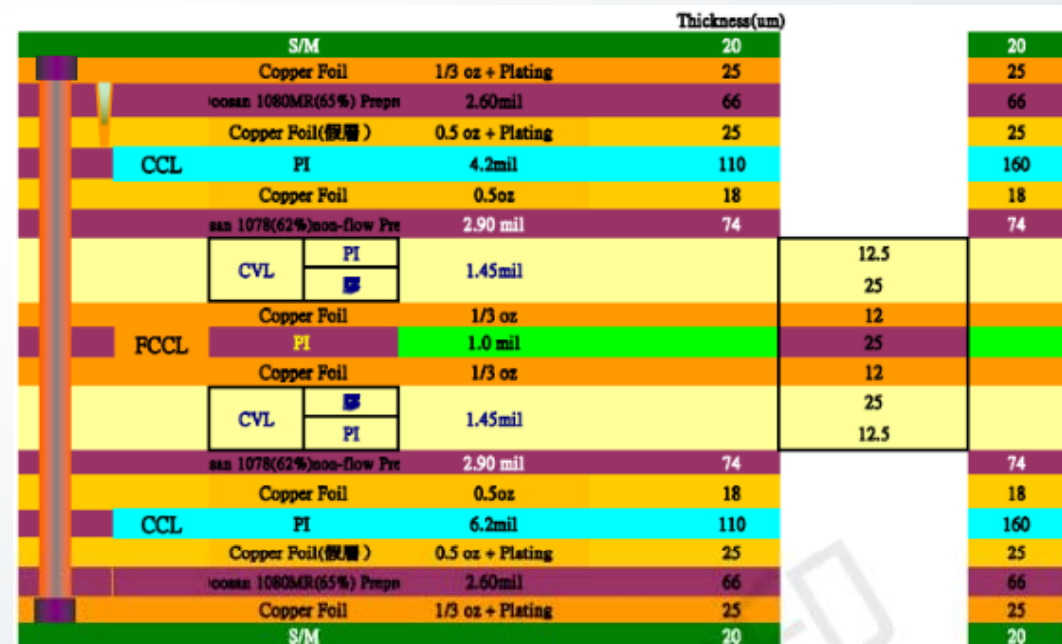
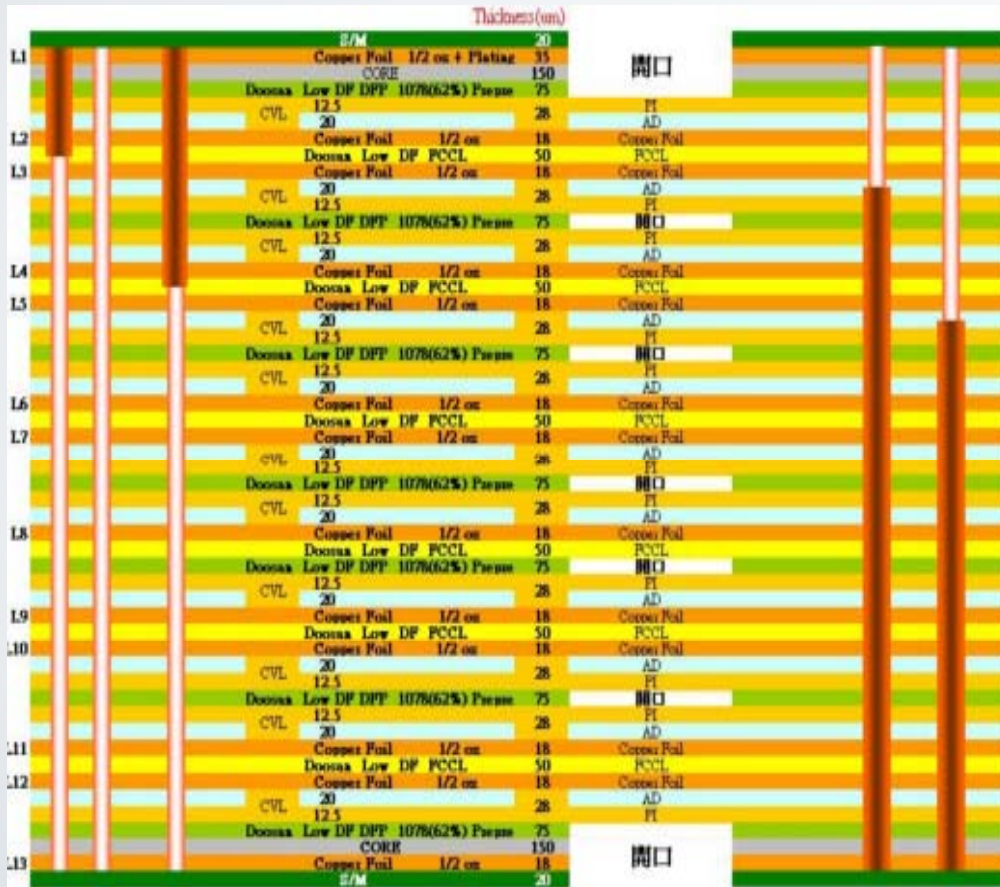
產品運用：高階HDI-5G模組

HDI 高階電路板-物聯網產品
(POS機、掃描槍等)

產品運用：HDIRF-掃碼槍

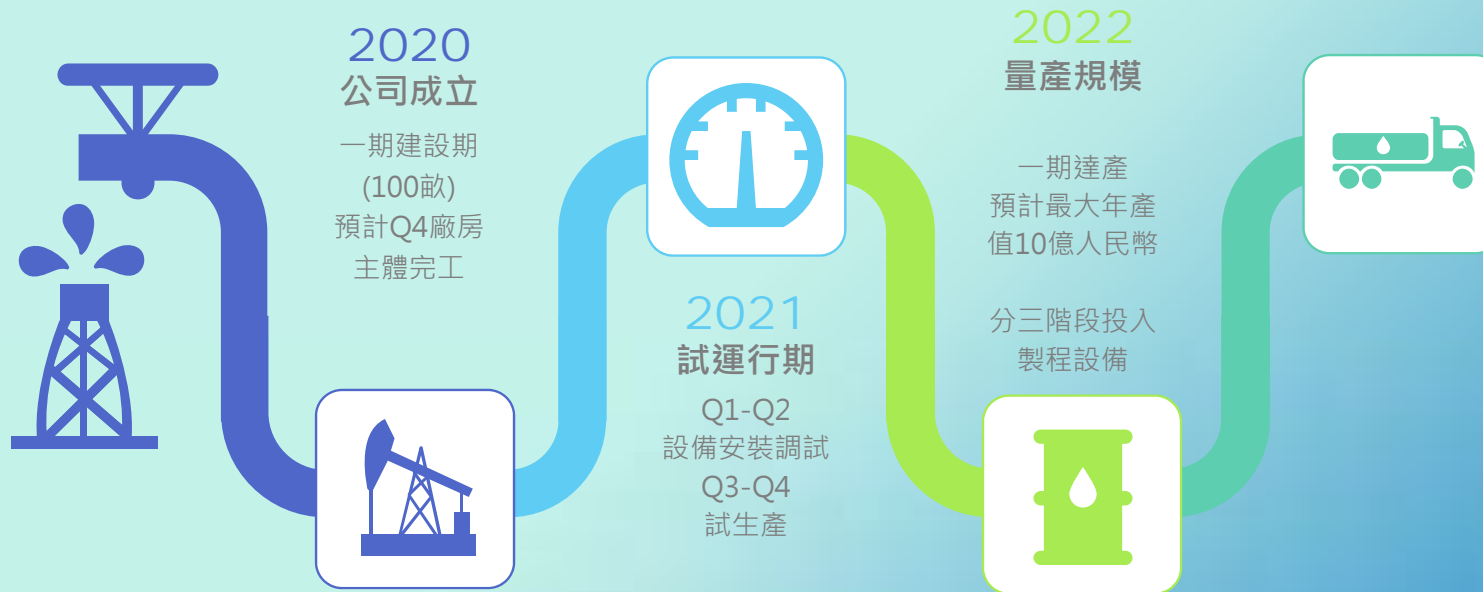
開發產品及運用

02 / 產品設計技能



02

南通柏承投產時間



Q & A